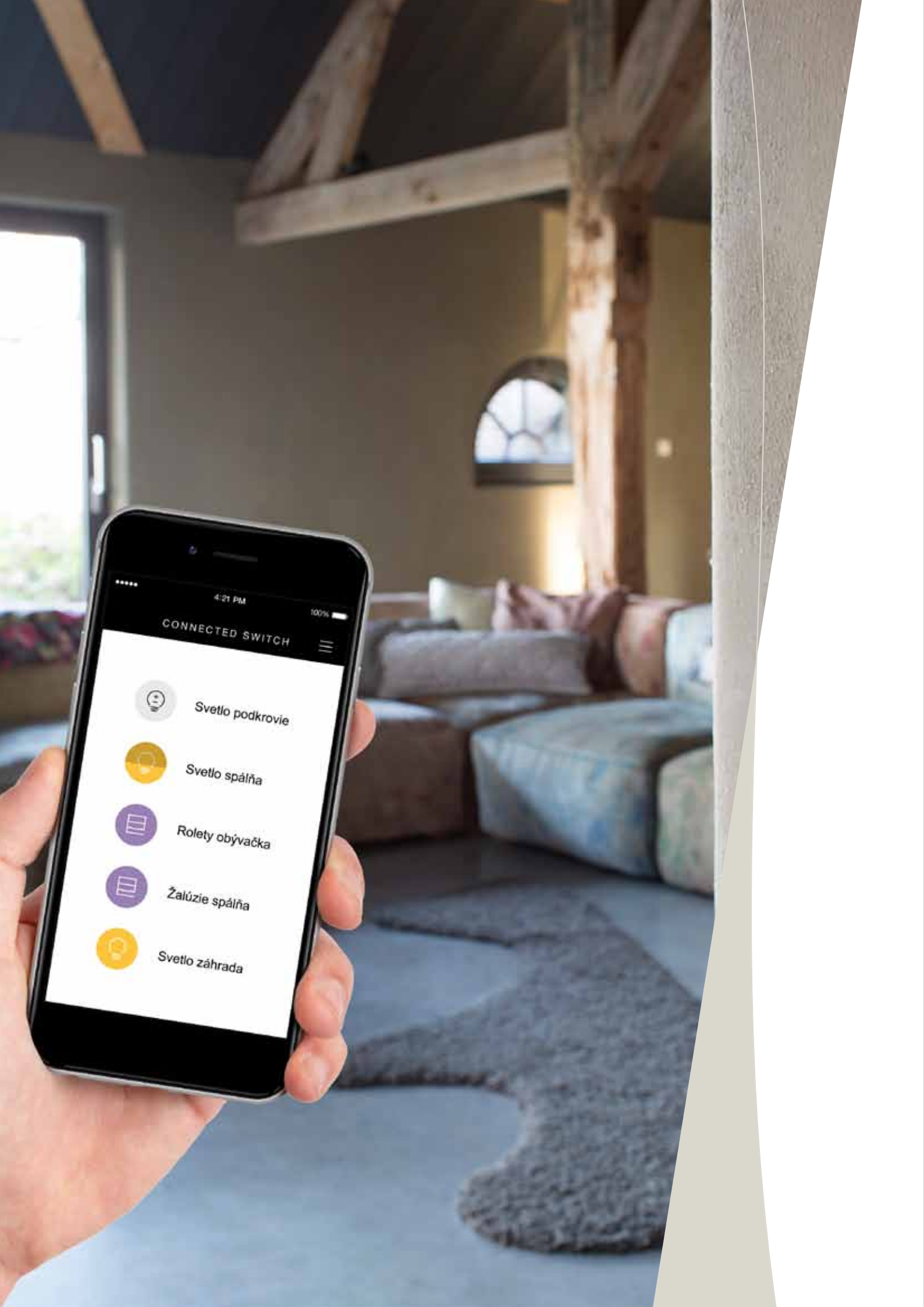






## Niko connected switch a bezdrôtové ovládanie



4:21 PM

100%

### CONNECTED SWITCH



Svetlo podkrovie



Svetlo spáňa



Rolety obývačka



Žalúzie spáňa



Svetlo záhrada

# Niko connected switch a bezdrôtové ovládanie

Vďaka Niko connected switch spravíte z každej už existujúcej inštalácie „inteligentnú“ elektroinštaláciu. To vám umožní diaľkovo ovládať vaše spínače pomocou smartfónu, tabletu, PC alebo smartwatch. Je jedno, či chcete ovládať len jednu roletu alebo osvetlenie, žalúzie a zásuvky v celom dome, všetko je možné. Toto riešenie je modulárne a rozšíriteľné. To znamená, že si môžete inštaláciu prispôsobiť podľa vašich predstáv.



## Connected switch app: váš spínač vo vrecku

- váš smartfón ako diaľkový ovládač
- spínať svetlá, otvárať/zatvárať žalúzie, zapínať/vypínať zásuvku
- aplikácia v smartfóne, na tablete, aplikácia v počítači
- užívateľsky prívetivé rozhranie s pohodlným prehľadom stavu



## Webový portál pre konfiguráciu: všetko bez námahy

- vytvoríte účet pre inštaláciu na adrese [myconnectedswitch.niko.eu](https://myconnectedswitch.niko.eu)
- potrebujete len MAC adresu brány a sériové číslo brány
- užívateľsky prívetivý a plne prispôsobiteľný vašim vlastným požiadavkám
- kalendárne funkcie a alarmy, upozornenia



## Niko Gateway: nevyhnutné prepojenie

- spojenie medzi bezdrôtovými prepínačmi a aplikáciou
- bezpečné pripojenie k internetu
- zabezpečí update najnovšej aplikácie na vašom zariadení





### Inteligentný spínač: väčšia flexibilita a viac možností

- vymeňte existujúci vypínač za inteligentný spínač
- s nastaviteľným feedbackom
- vybavený vstavaným spínacím kontaktom 10 A, tlačidlom, RF prijímačom a vysielateľom
- ovládať spínač pomocou dodatočných tlačidiel, bezdrôtových spínačov a aplikáciou connected switch



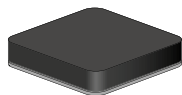
### Bezdrôtové spínače: len prilepiť a je pripravený

- umiestnenie bez sekania a búrania
- umiestnite na sklo, betón, drevo ...
- nie je citlivé na rušenie, frekvencia 868,3 MHz
- bezpečné používanie v kúpeľni
- k dispozícii vo všetkých dizajnoch Niko: Original, Intense, Pure



### Bezdrôtové prijímače: množstvo variant

- 1 prijímač môže byť ovládaný až 32 vysielateľmi
- 1 vysielateľ môže ovládať neobmedzený počet prijímačov
- široký výber: do inštalačnej krabice, do rozvádzača, do vonkajšieho prostredia, do zásuvky...

**Connected switch, štartovací balíček**

410-20000

Štartovací balíček 410-20000 obsahuje bránu s UTP pripojením 410-01001, 1-násobný smart spínač 410-00100, original white krytku pre smart spínač 101-32002 a 1-rámček intense white 120-76100. Brána umožňuje ovládanie RF Niko zariadení pomocou aplikácie na smartphone, tablete, inteligentných hodín (smartwatch) alebo pomocou internetovej stránky myconnectedswitch.niko.eu. Táto brána sa prepojí s vašou domácou sieťou pomocou UTP kábla. RF Niko prvky je možné ovládať pomocou aplikácii len ak je brána online pripojená na internet. Užívateľ môže ovládať inštaláciu prostredníctvom mobilnej siete 4G, 3G, GPRS alebo WiFi hotspotu. Štartovací balíček je možné rozšíriť pomocou iných bezdrôtových spínačov od spoločnosti Niko. Spínače a brána môžu byť od seba vzdialené maximálne 30m.

Brána s UTP pripojením

- montáž: vodorovné alebo zvislé upevnenie na stenu (maximálna montážna výška 2m)
- rozmery: 124x124x30 mm (VxŠxH)
- hmotnosť: 60g
- maximálny výkon rádiovéj frekvencie signálu Easywave:

2dBm

- vstupné napätie: 5V cez USB port
- porty: port RJ45, 100Mbit WAN port, DSMR P1 port
- prevádzková teplota: 0 až do 45°C
- stupeň ochrany: IP20

**Brána s UTP pripojením pre RF bezdrôtové zariadenia.**

410-01001

Brána umožňuje ovládanie RF Niko zariadení pomocou aplikácie na smartphone, tablete alebo pomocou internetovej stránky myconnectedswitch.niko.eu. Táto brána sa prepojí s vašou domácou sieťou pomocou UTP kábla. RF Niko prvky je možné ovládať pomocou aplikácii len ak je brána online pripojená na internet.

- montáž: vodorovné alebo zvislé upevnenie na stenu (maximálna montážna výška 2m)
- rozmery: 124x124x30 mm (VxŠxH)
- hmotnosť: 60g
- maximálny výkon rádiovéj frekvencie signálu Easywave: 2dBm

- vstupné napätie: 5V cez USB port
- porty: port RJ45, 100Mbit WAN port, DSMR P1 port
- prevádzková teplota: 0 až do 45°C
- stupeň ochrany: IP20

**Brána s WiFi pripojením pre RF bezdrôtové zariadenia.**

410-01002

Brána umožňuje ovládanie RF Niko zariadení pomocou aplikácie na smartphone, tablete alebo pomocou internetovej stránky myconnectedswitch.niko.eu. Táto brána sa prepojí s vašou domácou sieťou pomocou WiFi signálu. RF Niko prvky je možné ovládať pomocou aplikácii len ak je brána online pripojená na internet.

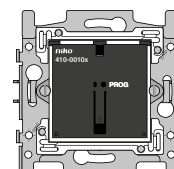
- montáž: vodorovné alebo zvislé upevnenie na stenu (maximálna montážna výška 2m)
- rozmery: 124x124x30 mm (VxŠxH)
- hmotnosť: 60g
- maximálny výkon rádiovéj frekvencie signálu Easywave: 2dBm

- vstupné napätie: 5V cez USB port
- porty: port RJ45, 100Mbit WAN port, DSMR P1 port
- prevádzková teplota: 0 až do 45°C
- stupeň ochrany: IP20
- WiFi 2,4 Ghz

## Inteligentný 1-násobný spínač

Inteligentný 1-násobný spínač využíva protokol Easy Wave RF (Radio Frequency), Spínač obsahuje jeden spínací 10A kontakt a jeden zabudovaný RF 1-bodový vysielateľ. Kontakt môže byť ovládaný akýmkoľvek RF Niko vysielateľom, pomocou aplikácie connected switch zo smartphonu, tabletu alebo pomocou internetovej stránky myconnectedswitch.niko.eu. Taktiež je možné pripojiť k spínaču externé tlačidlo 170-70000 a ovládať 10A kontakt pomocou týchto tlačidiel.

- rozmery: 70x70x42 (VxŠxH)
- hmotnosť: 100g
- napájanie: 230V, 50Hz
- spotreba: 0,38W
- žiarovky 230V: 2300W
- žiarivky: 600W
- elektronický transformátor: 600VA
- LED a úsporné žiarovky CFLi: 100W
- dosah: približne 150m v otvorených priestoroch
- stupeň ochrany: IP20
- prevádzková teplota: 0 až do 40°C
- značka kvality: CE



410-00100

Schéma zapojenia str.: 371

## KOLÍSKA S PRIEHĽADNÝM OKIENKOM

|           |           |            |           |           |            |           |            |              |                  |              |                       |                   |             |
|-----------|-----------|------------|-----------|-----------|------------|-----------|------------|--------------|------------------|--------------|-----------------------|-------------------|-------------|
| cream     | white     | light grey | greige    | sterling  | anthracite | bronze    | dark brown | white coated | champagne coated | black coated | Bakelite® piano black | steel grey coated | gold coated |
|           |           |            |           |           |            |           |            |              |                  |              |                       |                   |             |
| 100-32002 | 101-32002 | 102-32002  | 104-32002 | 121-32002 | 122-32002  | 123-32002 | 124-32002  | 154-32002    | 157-32002        | 161-32002    | 200-32002             | 220-32002         | 221-32002   |

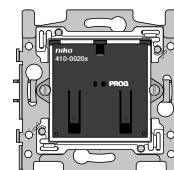
## KOLÍSKA

|           |           |            |           |           |            |           |            |              |                  |              |                       |                   |             |
|-----------|-----------|------------|-----------|-----------|------------|-----------|------------|--------------|------------------|--------------|-----------------------|-------------------|-------------|
| cream     | white     | light grey | greige    | sterling  | anthracite | bronze    | dark brown | white coated | champagne coated | black coated | Bakelite® piano black | steel grey coated | gold coated |
|           |           |            |           |           |            |           |            |              |                  |              |                       |                   |             |
| 100-31002 | 101-31002 | 102-31002  | 104-31002 | 121-31002 | 122-31002  | 123-31002 | 124-31002  | 154-31002    | 157-31002        | 161-31002    | 200-31002             | 220-31002         | 221-31002   |

## Inteligentný 2-násobný spínač

Inteligentný 2-násobný spínač využíva protokol Easy Wave RF (Radio Frequency), Spínač obsahuje dva spínacie 10A kontakty (dokopy 16A) a jeden zabudovaný RF 2-bodový vysielateľ. Kontakty môžu byť ovládané akýmkoľvek RF Niko vysielateľom, pomocou aplikácie connected switch zo smartphonu, tabletu alebo pomocou internetovej stránky myconnectedswitch.niko.eu. Taktiež je možné pripojiť k spínaču externé tlačidlo 170-70000 a ovládať 10A kontakty pomocou týchto tlačidiel.

- rozmery: 70x70x42 (VxŠxH)
- hmotnosť: 100g
- napájanie: 230V, 50Hz
- spotreba: 0,38W
- žiarovky 230V: 2300W
- žiarivky: 600W
- elektronický transformátor: 600VA
- LED a úsporné žiarovky CFLi: 100W
- dosah: približne 150m v otvorených priestoroch
- stupeň ochrany: IP20
- prevádzková teplota: 0 až do 40°C
- značka kvality: CE



410-00200

Schéma zapojenia str.: 371

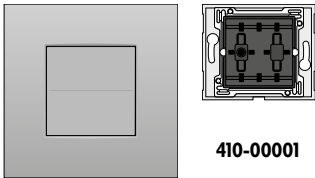
## KOLÍSKA S PRIEHĽADNÝM OKIENKOM

|           |           |            |           |           |            |           |            |              |                  |              |                       |                   |             |
|-----------|-----------|------------|-----------|-----------|------------|-----------|------------|--------------|------------------|--------------|-----------------------|-------------------|-------------|
| cream     | white     | light grey | greige    | sterling  | anthracite | bronze    | dark brown | white coated | champagne coated | black coated | Bakelite® piano black | steel grey coated | gold coated |
|           |           |            |           |           |            |           |            |              |                  |              |                       |                   |             |
| 100-32004 | 101-32004 | 102-32004  | 104-32004 | 121-32004 | 122-32004  | 123-32004 | 124-32004  | 154-32004    | 157-32004        | 161-32004    | 200-32004             | 220-32004         | 221-32004   |

## KOLÍSKA

|           |           |            |           |           |            |           |            |              |                  |              |                       |                   |             |
|-----------|-----------|------------|-----------|-----------|------------|-----------|------------|--------------|------------------|--------------|-----------------------|-------------------|-------------|
| cream     | white     | light grey | greige    | sterling  | anthracite | bronze    | dark brown | white coated | champagne coated | black coated | Bakelite® piano black | steel grey coated | gold coated |
|           |           |            |           |           |            |           |            |              |                  |              |                       |                   |             |
| 100-31004 | 101-31004 | 102-31004  | 104-31004 | 121-31004 | 122-31004  | 123-31004 | 124-31004  | 154-31004    | 157-31004        | 161-31004    | 200-31004             | 220-31004         | 221-31004   |

## Bezdrôtový spínač - 2 tlačidlové body



410-00001

Tento bezdrôtový spínač môže ovládať nezávisle maximálne 2 obvody (podľa nastavenia prijímačov). Spínač slúži pre 1 a 2 tlačidlové funkcie.

- napájacie napätie: batéria (súčasť dodávky)
- dosah vysielania: +/- 30m v objektoch, 100m na otvorenom priestranstve
- montáž: lepením alebo pomocou skrutiek (lepiaca páska a skrutky sú súčasťou dodávky)

## KOLÍSKA BEZ SYMBOLU

| cream     | white     | light grey | greige    | sterling  | anthracite | bronze    | dark brown | white coated | champagne coated | black coated | Bakelite® piano black | steel grey coated | gold coated |
|-----------|-----------|------------|-----------|-----------|------------|-----------|------------|--------------|------------------|--------------|-----------------------|-------------------|-------------|
|           |           |            |           |           |            |           |            |              |                  |              |                       |                   |             |
| 100-00001 | 101-00001 | 102-00001  | 104-00001 | 121-00001 | 122-00001  | 123-00001 | 124-00001  | 154-00001    | 157-00001        | 161-00001    | 200-00001             | 220-00001         | 221-00001   |

## KOLÍSKA SO SYMBOLOM I A 0

| cream     | white     | light grey | greige    | sterling  | anthracite | bronze    | dark brown | white coated | champagne coated | black coated | Bakelite® piano black | steel grey coated | gold coated |
|-----------|-----------|------------|-----------|-----------|------------|-----------|------------|--------------|------------------|--------------|-----------------------|-------------------|-------------|
|           |           |            |           |           |            |           |            |              |                  |              |                       |                   |             |
| 100-00002 | 101-00002 | 102-00002  | 104-00002 | 121-00002 | 122-00002  | 123-00002 | 124-00002  | 154-00002    | 157-00002        | 161-00002    | 200-00002             | 220-00002         | 221-00002   |

## KOLÍSKA SO SYMBOLOM 'HORE' A 'DOLE'

| cream     | white     | light grey | greige    | sterling  | anthracite | bronze    | dark brown | white coated | champagne coated | black coated | Bakelite® piano black | steel grey coated | gold coated |
|-----------|-----------|------------|-----------|-----------|------------|-----------|------------|--------------|------------------|--------------|-----------------------|-------------------|-------------|
|           |           |            |           |           |            |           |            |              |                  |              |                       |                   |             |
| 100-00004 | 101-00004 | 102-00004  | 104-00004 | 121-00004 | 122-00004  | 123-00004 | 124-00004  | 154-00004    | 157-00004        | 161-00004    | 200-00004             | 220-00004         | 221-00004   |

## KOLÍSKA S POPISNÝM ŠTÍTKOM

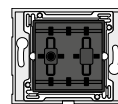
| cream     | white     | light grey | greige    | sterling  | anthracite | bronze    | dark brown | white coated | champagne coated | black coated | Bakelite® piano black | steel grey coated | gold coated |
|-----------|-----------|------------|-----------|-----------|------------|-----------|------------|--------------|------------------|--------------|-----------------------|-------------------|-------------|
|           |           |            |           |           |            |           |            |              |                  |              |                       |                   |             |
| 100-00006 | 101-00006 | 102-00006  | 104-00006 | 121-00006 | 122-00006  | 123-00006 | 124-00006  | 154-00006    | 157-00006        | 161-00006    | 200-00006             | 220-00006         | 221-00006   |

## Bezdrôtový spínač - 4 tlačidlové body

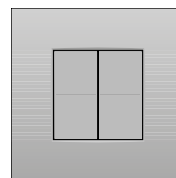
Tento bezdrôtový spínač môže ovládať nezávisle maximálne 4 obvody (podľa nastavenia prijímačov).

Spínač slúži pre 1-, 2- a 4-tlačidlové funkcie.

- napájacie napätie: batéria (súčasť dodávky)
- dosah vysielania: +/- 30m v objektoch, 100m na otvorenom priestranstve
- montáž: lepením alebo pomocou skrutiek (lepiaca páska a skrutky sú súčasťou dodávky)



410-00002



## DVOJITÁ KOLÍŠKA BEZ SYMBOLU

| cream     | white     | light grey | greige    | sterling  | anthracite | bronze    | dark brown | white coated | champagne coated | black coated | Bakelite® piano black | steel grey coated | gold coated |
|-----------|-----------|------------|-----------|-----------|------------|-----------|------------|--------------|------------------|--------------|-----------------------|-------------------|-------------|
|           |           |            |           |           |            |           |            |              |                  |              |                       |                   |             |
| 100-00007 | 101-00007 | 102-00007  | 104-00007 | 121-00007 | 122-00007  | 123-00007 | 124-00007  | 154-00007    | 157-00007        | 161-00007    | 200-00007             | 220-00007         | 221-00007   |

## DVOJITÁ KOLÍŠKA SO SYMBOLOM I A 0

| cream     | white     | light grey | greige    | sterling  | anthracite | bronze    | dark brown | white coated | champagne coated | black coated | Bakelite® piano black | steel grey coated | gold coated |
|-----------|-----------|------------|-----------|-----------|------------|-----------|------------|--------------|------------------|--------------|-----------------------|-------------------|-------------|
|           |           |            |           |           |            |           |            |              |                  |              |                       |                   |             |
| 100-00008 | 101-00008 | 102-00008  | 104-00008 | 121-00008 | 122-00008  | 123-00008 | 124-00008  | 154-00008    | 157-00008        | 161-00008    | 200-00008             | 220-00008         | 221-00008   |

## DVOJITÁ KOLÍŠKA SO SYMBOLOM 'HORE' A 'DOLE'

| cream     | white     | light grey | greige    | sterling  | anthracite | bronze    | dark brown | white coated | champagne coated | black coated | Bakelite® piano black | steel grey coated | gold coated |
|-----------|-----------|------------|-----------|-----------|------------|-----------|------------|--------------|------------------|--------------|-----------------------|-------------------|-------------|
|           |           |            |           |           |            |           |            |              |                  |              |                       |                   |             |
| 100-00010 | 101-00010 | 102-00010  | 104-00010 | 121-00010 | 122-00010  | 123-00010 | 124-00010  | 154-00010    | 157-00010        | 161-00010    | 200-00010             | 220-00010         | 221-00010   |

## DVOJITÁ KOLÍŠKA S POPISNÝM ŠTÍTKOM

| cream     | white     | light grey | greige    | sterling  | anthracite | bronze    | dark brown | white coated | champagne coated | black coated | Bakelite® piano black | steel grey coated | gold coated |
|-----------|-----------|------------|-----------|-----------|------------|-----------|------------|--------------|------------------|--------------|-----------------------|-------------------|-------------|
|           |           |            |           |           |            |           |            |              |                  |              |                       |                   |             |
| 100-00012 | 101-00012 | 102-00012  | 104-00012 | 121-00012 | 122-00012  | 123-00012 | 124-00012  | 154-00012    | 157-00012        | 161-00012    | 200-00012             | 220-00012         | 221-00012   |

## DVOJITÁ KOLÍŠKA SO SYMBOLMI 0 AŽ 3 PRE VENTILÁTOR

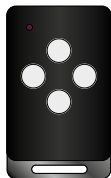
| cream     | white     | light grey | greige    | sterling  | anthracite | bronze    | dark brown | white coated | champagne coated | black coated | Bakelite® piano black | steel grey coated | gold coated |
|-----------|-----------|------------|-----------|-----------|------------|-----------|------------|--------------|------------------|--------------|-----------------------|-------------------|-------------|
|           |           |            |           |           |            |           |            |              |                  |              |                       |                   |             |
| 100-00013 | 101-00013 | 102-00013  | 104-00013 | 121-00013 | 122-00013  | 123-00013 | 124-00013  | 154-00013    | 157-00013        | 161-00013    | 200-00013             | 220-00013         | 221-00013   |

**Ručný RF mini-vysielač, 1 kanálový, 1 ovládacie tlačidlo**

05-311

Mini vysielač má 1 tlačidlo, ktorému možno prideliť ľubovoľnú funkciu. Vysielač sa používa v kombinácii s RF prijímačmi NIKO. Signalizácia stavu batérií pomocou LED. Možno ho použiť v sektore zdravotníctva (napr. funkcia alarmu) alebo v domoch pre seniorov. Mini- vysielač sa dodáva s batériou.

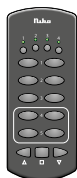
- dosah:  $\pm 30\text{m}$  v objektoch,  $100\text{m}$  na otvorenom priestranstve
- rozmery:  $V \times \text{Š} \times H$ :  $56 \times 36 \times 16\text{mm}$
- hmotnosť:  $\pm 21\text{g}$ , batéria je súčasťou dodávky.

**Ručný RF mini-vysielač, 1 kanálový, 4 ovládacie tlačidlá**

05-317

Mini-vysielač má 4 nezávislé tlačidlá. Vysielač sa používa v kombinácii s RF prijímačmi NIKO. Každému zo 4 tlačidiel môže byť pridelená ľubovoľná funkcia. Signalizácia stavu batérií pomocou LED

- dosah:  $\pm 30\text{m}$  v objektoch,  $100\text{m}$  na otvorenom priestranstve
- rozmery:  $V \times \text{Š} \times H$ :  $62 \times 37 \times 11\text{mm}$
- hmotnosť:  $\pm 28\text{g}$ , batéria je súčasťou dodávky.

**Ručný RF vysielač - 4 kanály a 13 ovládacích tlačidiel**

05-312

Ručný vysielač NIKO môže ovládať nezávisle max. 52 obvodov (podľa nastavenia prijímačov). Ručný vysielač možno použiť pre 1-, 2- a 4-tlačidlové funkcie. Vizuálna kontrola (LED) ukazuje voľbu kanála a ovládania.

- rozmery:  $\text{š}61 \times \text{v}151 \times \text{h}21\text{mm}$
- napájacie napätie: batéria (súčasť dodávky)

**Ručný RF vysielač - 5 kanálov, 3 ovládacie tlačidlá**

05-318

Ručný vysielač NIKO môže ovládať nezávisle max. 15 obvodov (podľa nastavenia prijímačov). Ručný vysielač možno použiť pre 1-, 2- a 4-tlačidlové funkcie. Vizuálna kontrola (LED) ukazuje voľbu kanála a ovládania.

- rozmery:  $\text{š}38 \times \text{v}108 \times \text{h}14\text{mm}$
- napájacie napätie: batéria (súčasť dodávky)

**RF mini-vysielač (prevodník)**

05-315

RF prevodník pre spínače a tlačidlá. Transformuje stlačenie tlačidiel alebo spínača na RF telegram. Možnosť pripojiť max. 4 tlačidlá. Doba vysielania RF telegramu závisí od doby stlačenia tlačidiel (max. 10 s.). Možnosť pripojiť max. 2 spínače. RF telegram je vysielaný pri zopnutí kontaktu spínača. Keď sa kontakt rozopne, vysiela sa nový telegram.

- napájanie: 3V batéria, typ CR2032 (súčasťou dodávky)
- rozmery:  $V \times \text{Š} \times H$ :  $30 \times 28 \times 9\text{mm}$

## RF mini-vysielač 2-kanálový

Tento mini vysielač je vhodný na RF bezdrôtové ovládanie spotrebičov (RF prijímače). Jeho rozmery ho predurčujú na zapustenú montáž do inštaláčnej krabičky. Funguje so všetkými RF bezdrôtovými prijímačmi.

- napájanie: 230V V, 50Hz
- rozmery: Š 48mm x V 48mm x H 25mm
- hmotnosť: 35g
- max. počet prijímačov: neobmedzený

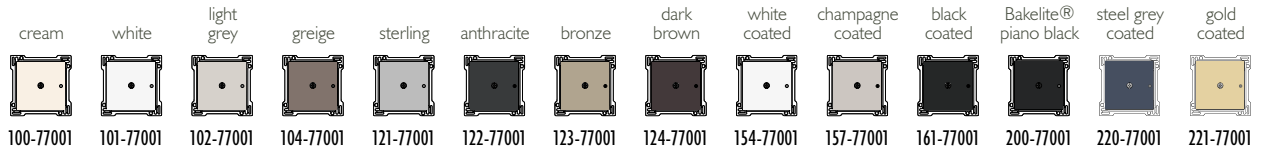
- max. počet vysielačov na 1 prijímač: 32
- krytie: IP 20
- prevádzková teplota: -20 až do 60°C
- dosah: interiér: 30m, exteriér: 100m



410-00362

Schéma zapojenia str.: 379

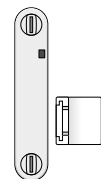
## STREDOVÝ KRYT



## Bezdrôtový okenný alebo dverový kontakt

Tento okenný alebo dverový Easywave (vysielač) je magnetický kontakt, ktorý prenáša stav objektov (dverí, okna) prostredníctvom bezdrôtových signálov. Súčasťou balenia je batéria, montážna svorka s magnetom a montážna súprava.

- rozmery:
  - kontakt: 12x65x28 (VxŠxH)
  - magnet: 18x18x13 (VxŠxH)
- hmotnosť:
  - kontakt: 20,6g
  - magnet: 2,2g
- napájanie: 3V batéria, typ CR2032
- spotreba: 1,6µA
- dosah: približne 150m v otvorených priestoroch
- stupeň ochrany: IP54
- prevádzková teplota: -20 až do 60°C
- značka kvality: CE

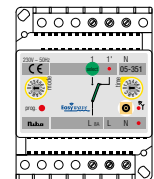


05-363

## Modulový RF prijímač, 1 kanálový

1-kanálový prijímač pre montáž na lištu DIN, ovládaný RF vysielačom. Vybavený 1 prepínacím kontaktom bez potenciálu 10A/230V. Konektor pre vonkajšiu anténu 05-309. 5 voliteľných funkcií zapnutia/vypnutia. Prijímač sa ovláda RF vysielačom. Podľa potreby sa môže nastaviť zapínací interval (doba stlačenia tlačidlového bodu) od 0 do 3 sekúnd a deaktivovaný interval (doba oneskorenia vypnutia) od 0 sekúnd do 120 minút. Prístroj sa môže pripojiť len na jednu fázu. Spínací kontakt sa nesmie použiť pre nízkonapäťové obvody (SELV). Možnosť ovládania modulových stmievačov 05-703, 05-704, 05-715 a 05-728. Všetky stmievače musia byť pripojené na rovnakú fázu.

- rozmery: 4 moduly
- hmotnosť: 261g
- max. počet prijímačov: neobmedzený
- max. počet vysielačov na 1 prijímač: 32



05-351

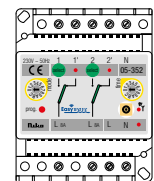
Schéma zapojenia str.: 372

## Modulový RF prijímač, 2 kanálový

2-kanálový prijímač pre montáž na lištu DIN, ovládaný RF vysielačom. Vybavený 2 nastavitelnými prepínacími kontaktmi bez potenciálu 10A/230V. Konektor pre vonkajšiu anténu 05-309. 5 voliteľných funkcií zapnutia/vypnutia. Prijímač sa ovláda RF vysielačom s funkciou tlačidlového spínača s 1 alebo 2 tlačidlovými bodmi. Podľa potreby sa môže nastaviť zapínací interval (doba stlačenia tlačidlového bodu) od 0 do 3 sekúnd a deaktivovaný interval (doba oneskorenia vypnutia) od 0 sekúnd do 120 minút. Ak používate 2-kanálový prijímač na riadenie pohonov roliet, žalúzií a motorov ventilátorov máte k dispozícii 5 špecifických funkcií.

- ovládanie roliet: hore, stop, dole.
- riadenie ventilátora: nastavenie rôznych otáčok.
- Prístroj sa môže pripojiť len na jednu fázu. Spínací kontakt sa nesmie použiť pre nízkonapäťové obvody (SELV). Možnosť ovládania modulových stmievačov 05-703, 05-704, 05-715 a 05-728. Všetky stmievače musia byť pripojené na rovnakú fázu.

- rozmery: 4 moduly
- hmotnosť: 343g
- max. počet prijímačov: neobmedzený
- max. počet vysielačov na 1 prijímač: 32



05-352

Schéma zapojenia str.: 372

## Univerzálny bezdrôtový (RF) stmievač 750 VA



05-353

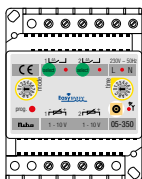
Stmievač RF pre montáž na DIN lištu, vhodný pre žiarovky 230V, halogénové lampy 230V a všetky typy nízkonapäťových halogénových lúč. Automatická detekcia pripojenej záťaže. Ovládanie klasickým tlačidlom alebo RF diaľkovým ovládačom.

Paralelné ovládanie až 30-timi klasickými tlačidlami. Stmievač má 5 prevádzkových módov. Možnosť svetelných scén. Autodiagnostické funkcie pomocou LED. V súlade s európskymi normami EN60669-2-1 pre CEM a bezpečnosť.

- 230Vac  $\pm$  10%, 50Hz  $\pm$  1Hz
- žiarovky: 750W
- halogénové žiarovky pre 230V: 750W
- feromagnetický transformátor: 750VA
- toroidný transformátor: 750VA
- elektronický transformátor: 750 VA
- min záťaž: 60W/60VA
- tichý
- ochrana proti preťaženiu s automatickým resetom
- elektronická ochrana proti skratu
- filter (CAB) proti parazitným signálom vysielaným do siete
- 1x2,5 mm<sup>2</sup> alebo 2x1,5 mm<sup>2</sup>
- okolitá teplota: 35°C
- 2 moduly 90mm x 35mm x 66mm
- $\pm$  144 g

Schéma zapojenia str.: 377

## Modulový RF prijímač pre riadenie stmievačov



05-350

Modulový RF prijímač pre riadenie stmievania, určený pre montáž na lištu DIN, má 2 nezávislé kanály. Každý kanál ovláda zapínací kontakt 4A/230V a riadiaci napäťový výstup 1/10V, 45mA.

Konektor pre vonkajšiu anténu (05-309). Priame ovládanie elektronických predradníkov alebo stmievačov podľa normy EN60929 (05-715, 65-410, 65-412, 65-416). Modulový RF prijímač pre riadenie stmievania má 9 rôznych nastavitelných funkcií. Okrem klasickej regulácie od 0 do 100%, možno tiež nastaviť predvolenú scénu alebo zapnúť na poslednú nastavenú úroveň osvetlenia. V závislosti od zvolenej funkcie možno prijímač ovládať pomocou 1, 2 alebo 4 tlačidlovými bodmi vysieláča. Podľa potreby sa môže nastaviť zapínací interval od 0 do 3 sekúnd a deaktivčný interval od 0 sekúnd do 120 minút.

- rozmery: 4 moduly
- hmotnosť: 282g
- max. počet prijímačov: neobmedzený
- max. počet vysieláčov na 1 prijímač: 32

Schéma zapojenia str.: 373

## RF prijímač v tvare predradníka



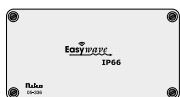
05-338

RF prijímač pre riadenie stmievania, má 2 nezávislé kanály. Každý kanál ovláda zapínací kontakt 4A/230V a riadiaci napäťový výstup 1/10V, 45mA. Konektor pre vonkajšiu anténu (05-309). Priame ovládanie elektronických predradníkov alebo stmievačov podľa normy EN60929 (05-715, 65-410, 65-412, 65-416). RF prijímač má 9 rôznych nastavitelných funkcií. Okrem klasickej regulácie od 0 do 100%, možno tiež nastaviť predvolenú scénu alebo zapnúť na poslednú nastavenú úroveň osvetlenia. V závislosti od zvolenej funkcie možno prijímač ovládať pomocou 1, 2 alebo 4 tlačidlovými bodmi vysieláča. Podľa potreby, sa môže nastaviť zapínací interval od 0 do 3 sekúnd a deaktivčný interval od 0 sekúnd do 120 minút.

- rozmery: VxŠxH: 54 x 232 x 34mm
- hmotnosť: 307g
- max. počet prijímačov: neobmedzený
- max. počet vysieláčov na 1 prijímač: 32

Schéma zapojenia str.: 373

## Prijímač pre montáž na povrch, 2-kanálový, IP66



05-336

Tento vodovzdorný prijímač môže byť ovládaný bezdrôtovo alebo pomocou tlačidlových spínačov. Je vybavený 2 spínacími kontaktmi (1 prepínací, 1 jednopólový) a navyše 2 svorkami pre pripojenie tlačidlových spínačov. 5 voliteľných funkcií zapnutia/vypnutia. Podľa potreby, sa môže nastaviť zapínací interval od 0 do 3 sekúnd a deaktivčný interval od 0 sekúnd do 120 minút. Pri použití tohto 2-kanálového prijímača na riadenie roliet, žalúzií a ventilátorov, máte k dispozícii 5 špecifických funkcií:

- riadenie pohonu rolety: funkcie „hore“, „stop“, „dole“.
- riadenie ventilátorov: nastavenie rôznych otáčok.

Poznámka: v prípade používania prijímača na riadenie motora sa oba kontakty použijú pre jeden motor. Prijímač sa smie pripojiť len na jednu fázu. Spínacie kontakty sa nemôžu použiť pre obvody SELV.

- rozmery: Š 180mm x V 94mm x H 56mm
- hmotnosť: 645g
- napájanie: 230V V, 50Hz
- max. počet prijímačov: neobmedzený
- max. počet vysieláčov na 1 prijímač: 32
- prevádzková teplota: -5 až do 45°C

Schéma zapojenia str.: 373

**Prijímač RF pre montáž na povrch, 2-kanálový, 12-24VAC alebo DC**

Prijímač pre montáž na povrch má 4 funkcie. Na každý kanál možno pripojiť impulzné tlačidlo. Prijímač RF pre montáž na povrch sa môže používať len pre nízkonapäťovú záťaž. Funkcie zapnúť/vypnúť s 2 tlačidlami, funkcie s tlačidlovým spínačom (ON ak je zatlačený), impulzná funkcia (1s) alebo funkcia pre rolety/žalúzie s 2 tlačidlami. Funkcia ovládanie roliet/žalúzií môže byť napájaná len DC.

- rozмеры: Š 70 x V 63 x H 35mm (bez antény)
- max.záťaž: AC: 24V, 1A (24VA); DC: 30V, 1A (30W)
- napájacie napätie: 12-24V AC ou DC



05-335

**RF mini-prijímač pre zapustenú montáž, jednocanálový**

Tento mini-prijímač je vhodný pre ovládanie osvetlenia. Jeho zmenšené rozmery ho predurčujú na zapustenú montáž do inštaláčnej krabice. Ovládací kontakt 10A/230V~ 1-pólový.

Funguje rovnako s nástennými ako i ručnými vysielacími v režime s 1 a 2 tlačidlovými funkciami. 3 voliteľné funkcie zapnutia/vypnutia (ON/OFF).

- rozмеры: Š 70mm x V 49mm x H 29mm
- hmotnosť: 53g
- napájanie: 230V V, 50Hz
- max. počet prijímačov: neobmedzený
- max. počet vysieláčov na 1 prijímač: 32
- prevádzková teplota: -5 až do 45°C
- dosah: interiér: 30m, exteriér: 100m



05-331

Schéma zapojenia str.: 375

**STREDOVÝ KRYT****RF mini-prijímač na ovládanie roliet, pre zapustenú montáž**

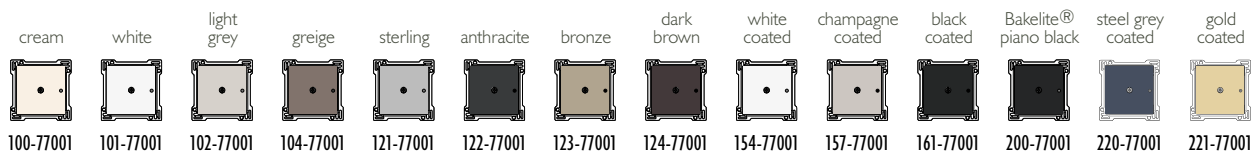
Tento mini-prijímač je vhodný pre ovládanie roliet. Jeho zmenšené rozmery ho predurčujú na zapustenú montáž do inštaláčnej krabice. Max. spinaný prúd: 4A/230V~. Funguje rovnako dobre s nástennými i ručnými vysielacími. Má funkciu s 2 tlačidlami otvoriť – stop- zatvoriť a jednu funkciu s 2 tlačidlami pre otáčanie lamiel. Čas chodu je 90s.

- rozмеры: Š 70mm x V 49mm x H 29mm
- hmotnosť: 76g
- napájanie: 230V V, 50Hz
- max. počet prijímačov: neobmedzený
- max. počet vysieláčov na 1 prijímač: 32
- prevádzková teplota: -5 až do 45°C
- dosah: interiér: 30m, exteriér: 100m



05-333

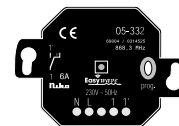
Schéma zapojenia str.: 376

**STREDOVÝ KRYT****RF mini-prijímač pre zapustenú montáž, 1-kanálový bez potenciálu, 1-pólový**

Ovládací kontakt 6A bez potenciálu, 1-pólový. 3 voliteľné funkcie zapnutia/vypnutia (ON/OFF). Impulzná funkcia pre ovládanie zvončekov, stmievačov, motorov atď.

Vhodný pre diaľkové ovládanie stmievačov 310-02600,310-02700,310-02800.

- rozмеры: Š 70mm x V 49mm x H 29mm
- hmotnosť: 53g
- napájanie: 230V V, 50Hz
- max. počet prijímačov: neobmedzený
- max. počet vysieláčov na 1 prijímač: 32
- prevádzková teplota: -20 až do 60°C
- dosah: interiér: 30m, exteriér: 100m



05-332

Schéma zapojenia str.: 375

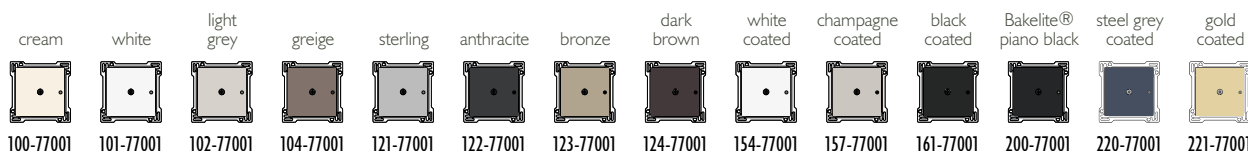
**STREDOVÝ KRYT**

**RF mini prijímač - jednonákanalový stmievateľ pre zapustenú montáž****05-360**

Tento mini stmievateľ je vhodný na stmievanie osvetlenia do 250W. Jeho rozmery ho predurčujú na zapustenú montáž do inštalačnej krabičky. K tomuto stmievateľu je možné pripojiť priamo bežný tlačidlový spínač. Funguje rovnako s nástennými aj s ručnými vysielačmi v režime s 1 a 2 tlačidlovými funkciami. 2 voliteľné režimy stmievania a 1 režim spínania.

- napájanie: 230V V, 50Hz
- rozmery: Š 48mm x V 48mm x H 25mm
- hmotnosť: 35g
- max. počet prijímačov: neobmedzený
- odporová záťaž: 7-250W
- indukčná záťaž: 20-250W
- LED a úsporné žiarovky: 7-100W
- max. počet vysielačov na 1 prijímač: 32
- krytie: IP 20
- prevádzková teplota: -20 až do 60°C
- dosah: interiér: 30m, exteriér: 100m

Schéma zapojenia str.: 378

**STREDOVÝ KRYT****RF mini prijímač jednonákanalový s prepínacím kontaktom****05-361**

Tento mini prijímač je vhodný na bezdrôtové spínanie záťaže do 10A. Jeho rozmery ho predurčujú na zapustenú montáž do inštalačnej krabičky. Funguje rovnako s nástennými aj s ručnými vysielačmi v režime s 1 a 2 tlačidlovými funkciami. 3 voliteľné režimy spínania.

- napájanie: 230V V, 50Hz
- rozmery: Š 48mm x V 48mm x H 25mm
- hmotnosť: 35g
- max. počet prijímačov: neobmedzený
- výstup: beznapätový prepínací kontakt max 250V
- výstup: žiarovky a halogénové žiarovky: 10 A/2300 VA
- žiarovky s feromagnetickým transformátorom (minimálne 85% zaťaženie: 3A /690 VA
- max. počet vysielačov na 1 prijímač: 32
- krytie: IP 20
- prevádzková teplota: -20 až do 60°C
- dosah: interiér: 30m, exteriér: 100m
- žiarivky, nekompensované alebo sériovo kompenzované s feromagnetickými predradníkmi: 6 A/1380 VA
- žiarivky, paralelne kompenzované s feromagnetickým predradníkmi: 6 A/1380 VA
- elektronický predradník: 6 A/1380 VA

Schéma zapojenia str.: 378

**STREDOVÝ KRYT**

## RF prijímač- zásuvkový s ochranným kolíkom

Zásuvkový RF prijímač so spínacími funkciami: 3 rôzne funkcie: klasická spínacia funkcia zap/vyp., impulzné spínanie, oneskorené vypnutie (oneskorenie=7 min.) (čas sa nedá regulovať). 1-pólový spínaný prúd max. 10A.

- max. počet prijímačov: neobmedzený
- max. počet vysieláčov na 1 prijímač: 32

Schéma zapojenia str.: 376

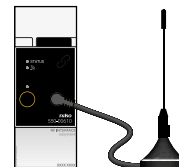


05-340

## RF prevodník Easywave Niko Home Control

Dialkové ovládače Easywave od Niko môžu byť použité v inštalácii Niko Home Control pomocou RF prevodníka Easywave. Tento modul prijíma rádiové signály Easywave, čo umožňuje použitie bezdrôtových spínačov.

- na použitie diaľkových ovládačov Niko Easywave (RF) v inštalácii Niko Home Control
- jeden RF prevodník Easywave na inštaláciu
- použite spolu s dodanou externou anténou
- umiestnenie antény na kovový povrch aspoň 15 x 15 cm
- dosah prijímu: ± 30m v interiéri, 100m v otvorenom priestore
- rozmery: šírka 4 moduly
- prevádzková teplota 0 až 45°C
- posuvný prepojovací konektor na pripojenie susedných modulov
- CE zhoda



550-00610

Schéma zapojenia str.: 394

## Vonkajšia anténa

Vonkajšia anténa s konektorom umožňuje príjem RF signálu pre prístroje, ktoré sú zabudované v kovovom rozvážači. Dodáva sa s prepojovacím káblom dĺžky 3m. Vhodné pre všetky modulárne prijímače Niko RF (868,3MHz).



05-309

## Diagnostický prístroj (RF Tester)

Diagnostický prístroj umožňuje merať intenzitu signálu RF v ľubovoľnom prostredí. Zariadenie detekuje všetky signály frekvencie 868MHz. Kvalita a intenzita vysielajúceho signálu je zobrazovaná na prístroji pomocou 9 LED. Takto dokážeme určiť, či je dosah RF vysieláča dostatočný. Predovšetkým pri náročných alebo rozsiahlych inštaláciách sa dá prístrojom vopred stanoviť, či možno použiť bezdrôtový systém. Diagnostický prístroj sa dodáva bez batérie (9V).



05-370

## RF Opakovač

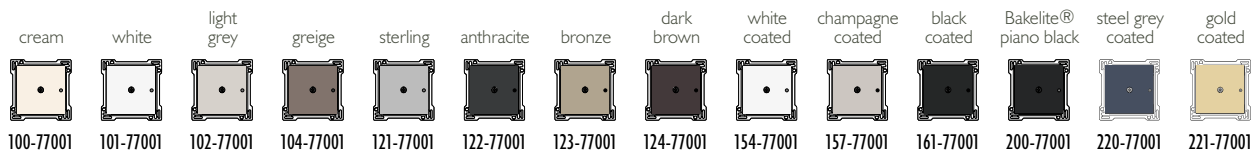
RF Opakovač NIKO sa používa pre inštalácie s nedostatočným dosahom. Opakovač má 2 funkcie: funkciu „Broadcast“ a funkciu „Defined mode“. Pri funkcii „Broadcast“ sa prenášajú všetky povely. Pri funkcii „Defined mode“ sa prenáša max. 16 zadaných povelov. Prijatie povelu sa zobrazí pomocou LED.

- rozmery: Š 70 x V 49 x H 26mm (bez antény)
- napájacie napätie: 230V~ alebo 12-24V DC



05-535

## STREDOVÝ KRYT





Rastislav Sabo - KELMAX

Košovská cesta 24  
971 01 Prievidza

e-mail: [kelmax@kelmax.sk](mailto:kelmax@kelmax.sk)

[www.kelmax.sk](http://www.kelmax.sk)

tel.: +421 944 919 288