

Foscarini

Birdie Easy,

Birdie Zero.

design: Ludovica

+ Roberto Palomba

A reinterpretation

of the classic

shaded lamp

with a contemporary

twist.

FOSCARINI



KELMAX
we do it better

Rastislav Sabo - KELMAX

Košovská cesta 24
971 01 Prievidza

e-mail: kelmax@kelmax.sk

www.kelmax.sk

tel.: +421 944 919 288

New Birdie Collection — 2020

Birdie Easy,
Birdie Zero
design: Ludovica
+ Roberto Palomba.

Birdie Easy / Birdie Zero

Ludovica + Roberto

Palomba, 2020



New Birdie

Nuovi arrivi nella famiglia Birdie arricchiscono il mondo creato da questa lampada e permettono di arredare in stile coordinato un intero ambiente.

Il suo design già versatile compie un passo oltre nell'estetica minimal che caratterizza la collezione. Birdie Easy sceglie uno stile semplice e rigoroso che lascia al paralume il ruolo di primattore.

Disponibile nelle versioni tavolo grande, tavolo piccola e lettura, Birdie Easy si adatta con facilità agli ambienti più diversi per stile e funzione.

Birdie Zero accentua il carattere minimale della lampada mantenendo il solo paralume, in versione grande e piccola.

New models in the Birdie family expand the world created by this lamp, making it possible to furnish entire settings in a coordinated style.

The already versatile design goes one step further with the minimal look that sets the collection apart. Birdie Easy opts for a simple, rigorous style, leaving the leading role up to the shade

Available in large and small table versions and in the reading version, Birdie Easy readily adapts to the widest range of stylistic and functional settings.

Birdie Zero accentuates the minimal look of the lamp, keeping only the shade, in the large and small versions.

Birdie Easy

Ludovica + Roberto
Palomba, 2020



Birdie Easy

Table



Birdie Easy
piccola / grande



Birdie Easy

Il paralume bianco traslucido, dalla linea leggermente svasata, è il vero protagonista garantendo un ottimo effetto luminoso, per una lampada che offre solidità, qualità e personalizzazione.

Table

The translucent white shade with slightly flaring lines is the true protagonist, guaranteeing excellent lighting performance, in a lamp that offers solidity, quality and personalization.

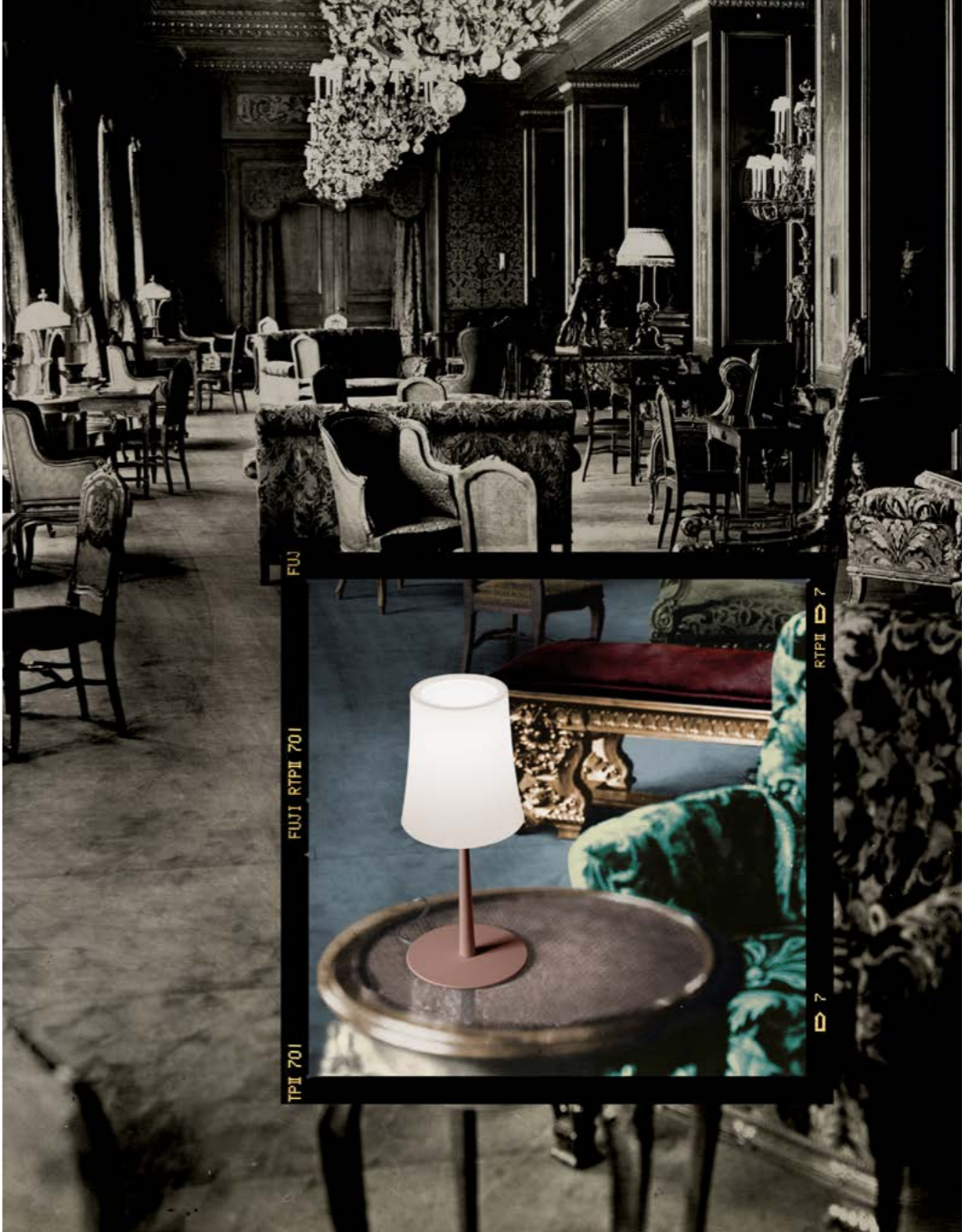


Birdie Easy
Ludovica + Roberto
Palomba, 2020



Birdie Easy

Table



Birdie Easy
Ludovica + Roberto
Palomba, 2020



Birdie Easy

Table



Birdie Easy

Ludovica + Roberto
Palomba, 2020



Birdie Easy

Table

Birdie Easy sceglie di valorizzare il colore, che da sempre caratterizza l'estetica della lampada.

Oltre al classico bianco e nero, quattro nuove tinte vestono l'asta e la base in metallo, in perfetta armonia con il bianco del paralume, ingentilito da una leggera svasatura.

Una ricca offerta cromatica in sintonia con le ultime tendenze del contract, per dare un tocco di stile anche all'arredo più semplice.

Birdie Easy puts the accent on colour, which has always set the lamp's characteristic image.

Besides the classic white and black, four new hues are applied to the metal base and stem, in perfect tune with the graceful, slightly flared white shade.

A varied chromatic range reflects the latest trends in the contract sector, adding a touch of style to even the simplest décor.

Birdie Easy lettura

Ludovica + Roberto

Palomba, 2020



Floor



Birdie Easy lettura



Birdie Easy lettura

Floor

Birdie Easy tavolo grande e Birdie Easy lettura sono lampade leggere, dallo stile essenziale e dall'eccellente rapporto fra qualità e valore.

I 6 colori laccati offerti come standard garantiscono ampia libertà di personalizzazione: da sole, o in combinazione con altre lampade della stessa famiglia, Birdie Easy tavolo grande e Birdie Easy lettura arredano gli ambienti più diversi per stile, gusto e atmosfera.

The Birdie Easy large table version and the Birdie Easy reading model are light lamps with a forthright style, and an excellent price-quality ratio.

The 6 lacquer colours in the standard range guarantee freedom of choice: alone or in combinations with other lamps from the same family, the Birdie Easy large table and reading lamps add flair to rooms with the widest range of styles, tastes and atmospheres.

Birdie Easy lettura



Foscarini – Birdie Easy Collection

Birdie Easy, design Ludovica + Roberto Palomba

Birdie Easy

**/ BIRDIE EASY TAVOLO
E BIRDIE EASY LETTURA
PRODUCONO UNA LUCE
DIFFUSA VERSO IL BASSO E
SOFFUSA NELL'AMBIENTE.**

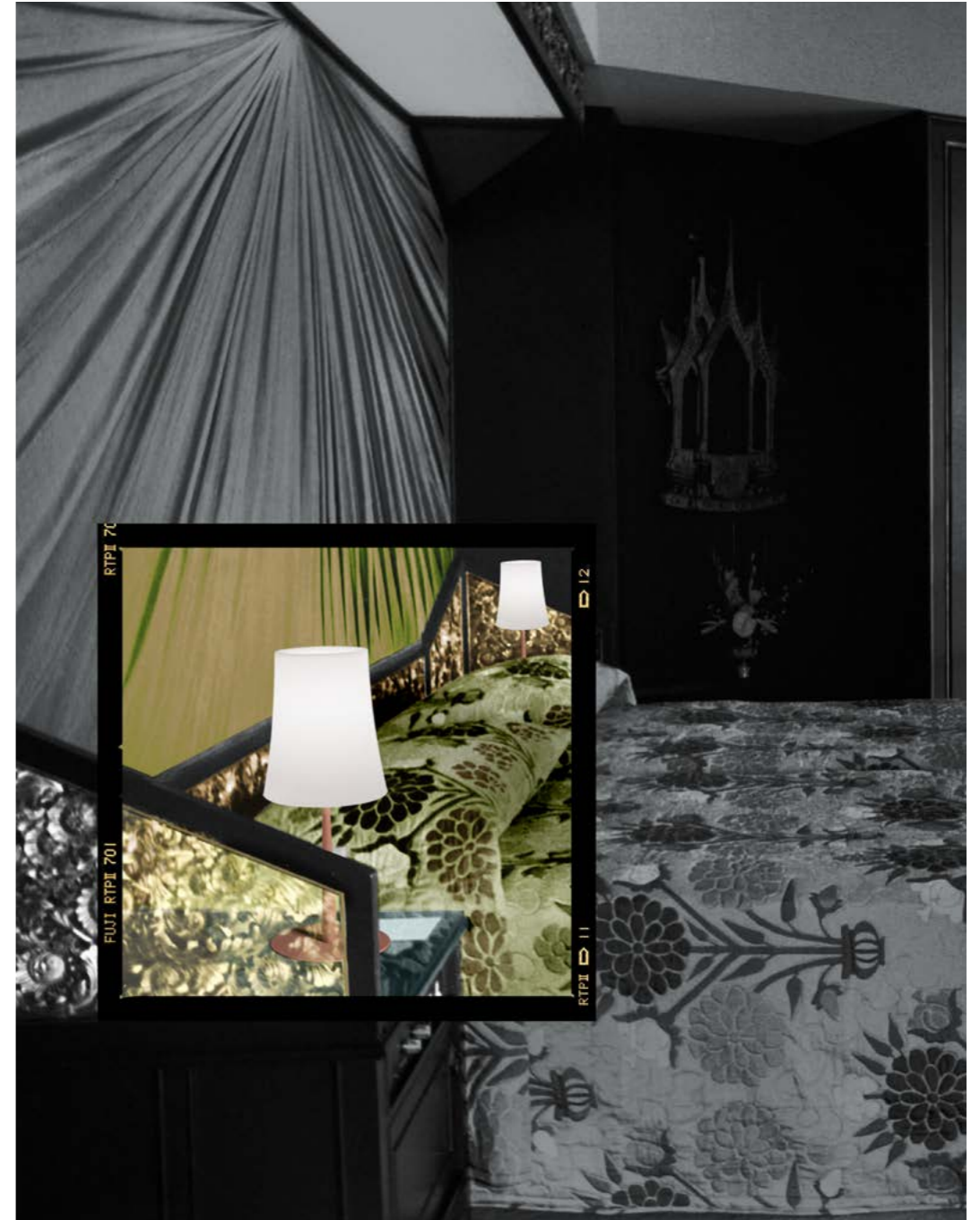
***/ THE BIRDIE EASY
TABLE AND READING
MODELS PRODUCE LIGHT
AIMED DOWNWARD, THAT
ALSO SPREADS INTO THE
SURROUNDING SPACE.***

Birdie Zero



Birdie Easy

Table



Birdie Zero grande

Ludovica + Roberto
Palomba, 2020



Birdie Zero

Table

L'essenza fatta lampada:
in Birdie Zero il diffusore coincide con la lampada stessa, nascondendo la tecnologia e liberando la sola funzione.

The essence becomes a lamp: in Birdie Zero the diffuser coincides with the lamp itself, concealing the technology and displaying only the function.

L'estetica incisiva ma non invadente si armonizza con gli stili abitativi più vari. Una lampada robusta e accessibile, da posizionare su comodini anche di grandi strutture ricettive.

The distinctive but never invasive look blends perfectly with a wide range of lifestyles. A sturdy, affordable lamp, to place on bedside tables, also in large hospitality facilities.

Birdie Easy / Birdie Zero
design Ludovica + Roberto Palomba

Birdie Easy,
Birdie Zero.
— Enjoy more:
watch the
video →

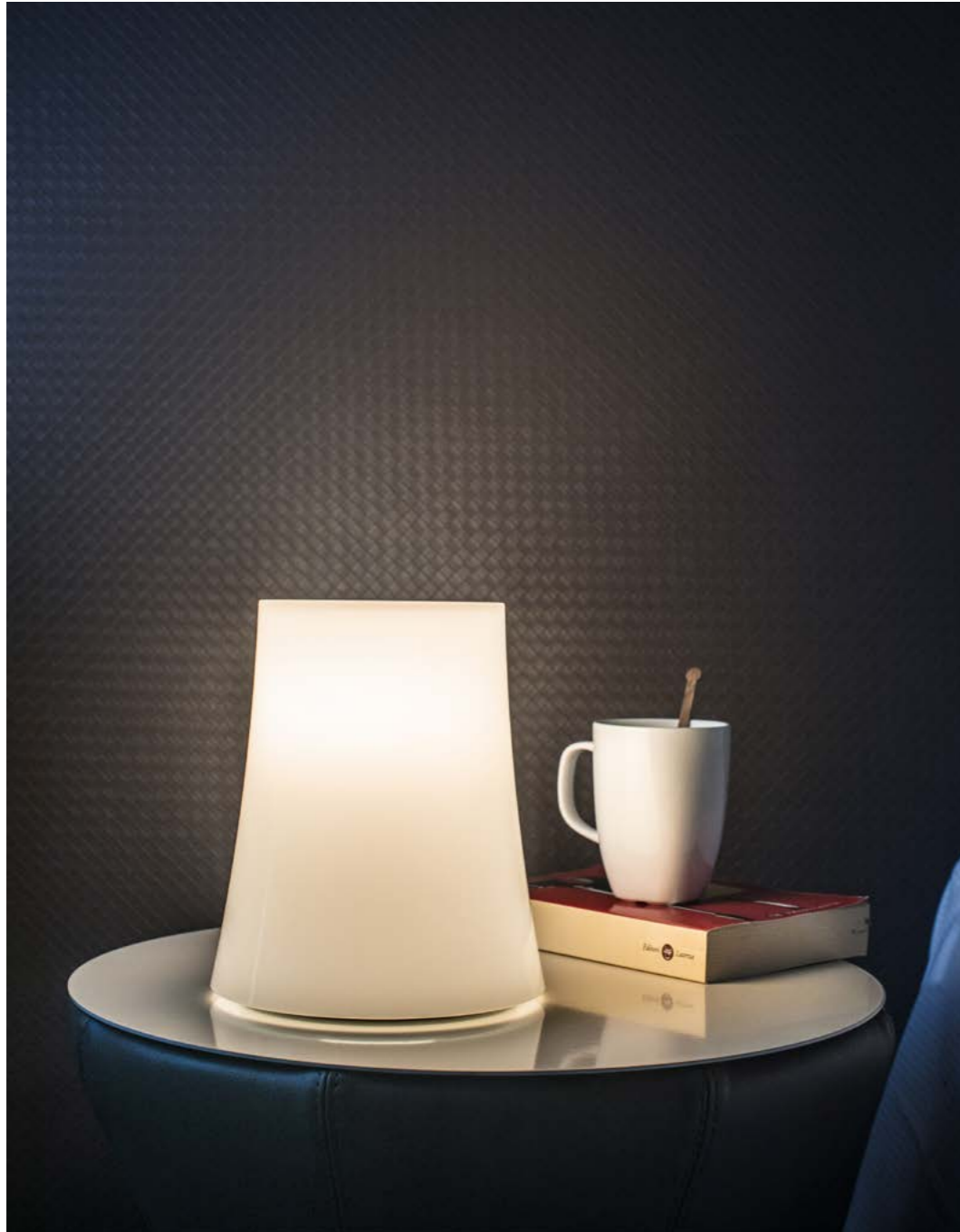


Birdie Zero

Table



Birdie Zero
Ludovica + Roberto
Palomba, 2020



Birdie Easy, design Ludovica + Roberto Palomba

Birdie Collection — On location

/ BIRDIE EASY E BIRDIE ZERO SONO LAMPADRE DI IMPIEGO VERSATILE SIA NEL RESIDENZIALE SIA IN LOCALI PUBBLICI.

/ THE VERSATILITY OF BIRDIE EASY AND BIRDIE ZERO MAKES THEM PERFECT FOR BOTH RESIDENTIAL AND PUBLIC SPACES.

Birdie Easy
Ludovica + Roberto
Palomba, 2020



Birdie Easy tavolo

Ludovica + Roberto
Palomba, 2020

Birdie Easy, design Ludovica + Roberto Palomba

Table

Birdie Easy tavolo e Birdie Zero sono lampade ideali per essere collocate su tavoli di varie forme e dimensioni, ma anche sui comodini, dunque di impiego versatile sia nel residenziale sia in locali pubblici, in combinazione anche con la versione da lettura, per arredare in stile coordinato camere da letto, camere di hotel, soggiorni, aree lounge e reception.

Birdie Easy table and Birdie Zero are ideal choices for placement on tables of various forms and sizes, but also on bedside units. Their versatility makes them perfect for both residential and public spaces, also in combination with the reading version to furnish bedrooms, hotel rooms, living areas, lounges and reception zones.

Birdie Easy tavolo

Ludovica + Roberto

Palomba, 2020



Table



Birdie Easy tavolo
Ludovica + Roberto
Palomba, 2020

Table



Birdie Easy lettura
Ludovica + Roberto
Palomba, 2020

Floor

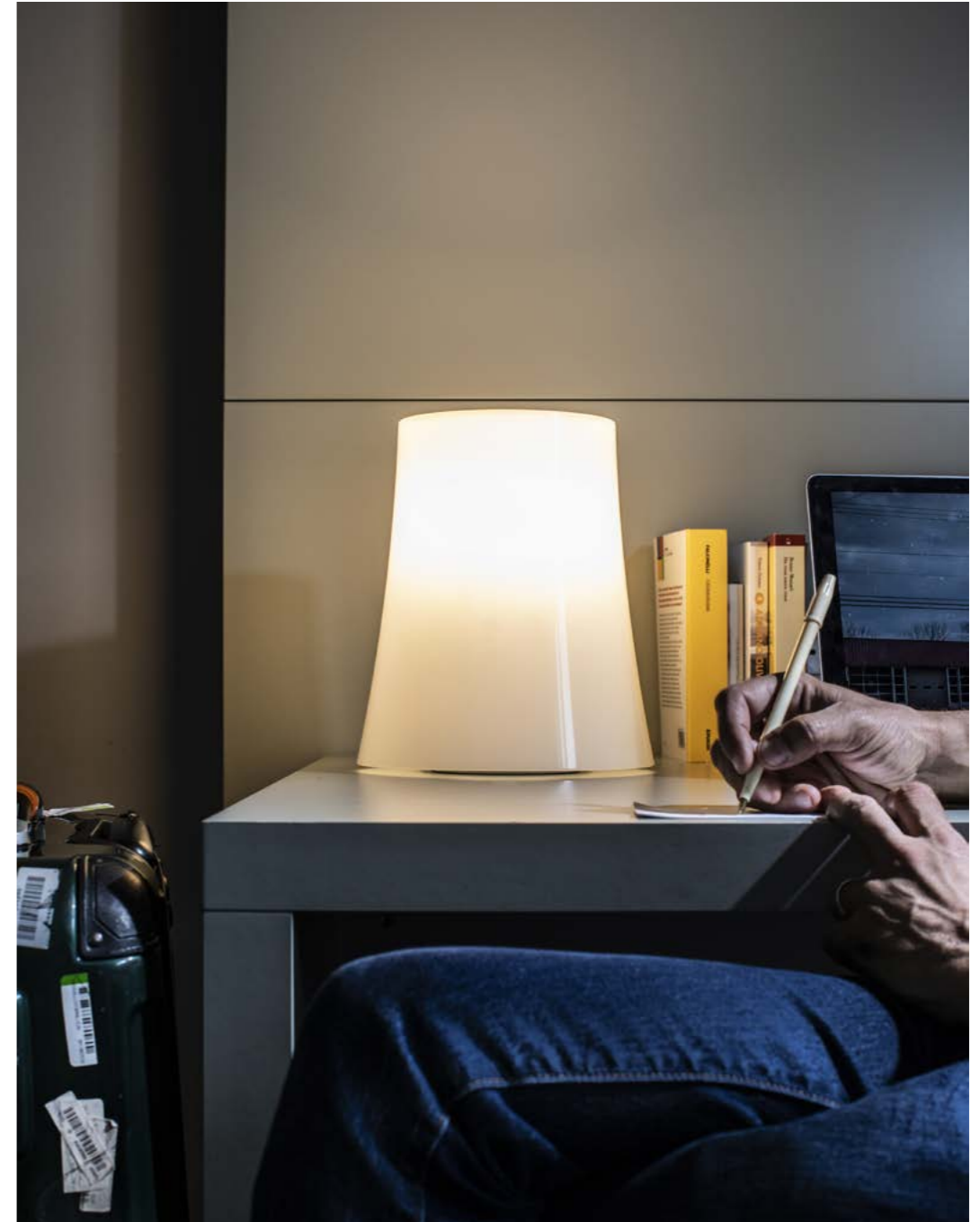


Birdie Easy
lettura / tavolo
Ludovica + Roberto
Palomba, 2020

Floor, Table



Birdie Zero
Ludovica + Roberto
Palomba, 2020

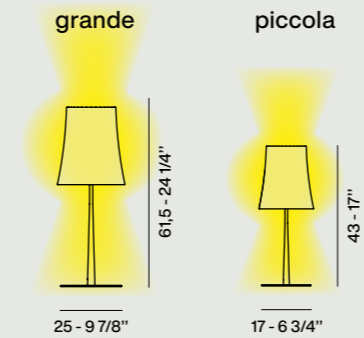


Birdie Easy
Ludovica + Roberto
Palomba, 2020



Birdie Easy

Table



Polycarbonato e metallo verniciato a liquido.
Polycarbonate and varnished metal.

220 / 240V: halo, LED retrofit Max 1x57W E27
120V: halo, LED retrofit Max 1x60W E26
Energy class A+, A, C

CE IP 20  

Diffusore: bianco. Montatura: bianco, nero,
rosso mattone, azzurro, giallo sabbia, verde salvia.
*Diffuser: white. Frame: white, black, brick red,
light blue, sand yellow, sage green.*



Lampada da tavolo a luce diffusa. Base in lega di zinco
presso fusa e stelo in alluminio entrambi verniciati
a liquido. Diffusore interno opalino in polycarbonato
stampato a iniezione, diffusore esterno in polycarbonato
traslucido stampato a iniezione. L'interruttore on/off è
posizionato sul cavo trasparente.

*Table lamp with diffused light. Die cast zinc alloy base
and aluminium rod, both liquid coated. Opaline injection-
moulded polycarbonate internal diffuser, translucent
injection-moulded polycarbonate external diffuser. The
on/off switch is fitted on the transparent cable.*



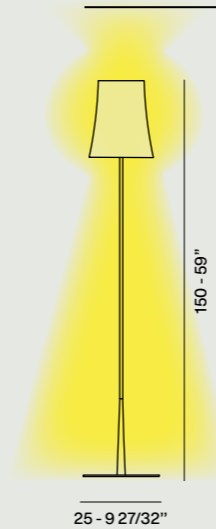
Birdie Easy lettura

Ludovica + Roberto
Palomba, 2020



Birdie Easy lettura

Floor

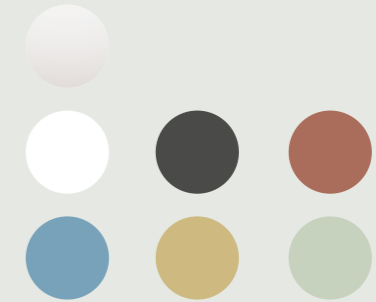


Policarbonato e metallo verniciato a liquido.
Polycarbonate and varnished metal.

220 / 240V: halo, LED retrofit Max 1x57W E27
120V: halo, LED retrofit Max 1x57W E26
Energy class A+, A, C

☐ CE IP 20 ENEC

Diffusore: bianco. Montatura: bianco, nero,
rosso mattone, azzurro, giallo sabbia, verde salvia.
*Diffuser: white. Frame: white, black, brick red,
light blue, sand yellow, sage green.*



Lampada da lettura a luce diffusa. Base in lega di zinco presso fusa e stelo in acciaio entrambi verniciati a liquido. Diffusore interno opalino in policarbonato stampato a iniezione, diffusore esterno in policarbonato traslucido stampato a iniezione. L'interruttore on/off è posizionato sul cavo trasparente.

Floor lamp with diffused light. Die cast zinc alloy base and steel rod, both liquid coated. Opaline injection-moulded polycarbonate internal diffuser, translucent injection-moulded polycarbonate external diffuser. The on/off switch is fitted on the transparent cable.



Birdie Zero piccola

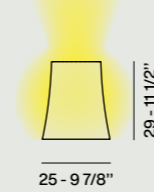
Ludovica + Roberto
Palomba, 2020



Birdie Zero

Table

grande



piccola



Policarbonato e metallo verniciato.
Polycarbonate and coated metal.

Birdie Zero grande
220 / 240V: halo, LED retrofit Max 1x57W E27
120V: halo, LED retrofit Max 1x57W E26
Energy class A+, A, C

Birdie Zero piccola
220 / 240V: halo, LED retrofit Max 1x57W E27
120V: halo, LED retrofit Max 1x57W E26
Energy class A+, A, C

☐ CE IP 20 ENEC

Bianco. *White.*



Lampada da tavolo a luce diffusa. Base in acciaio verniciata a polvere. Diffusore interno opalino in policarbonato stampato a iniezione, diffusore esterno in policarbonato traslucido stampato a iniezione. L'interruttore on/off è posizionato sul cavo trasparente.

Table lamp with diffused light. Powder coated steel base. Internal opal diffuser in injection molded polycarbonate, external diffuser in translucent injection molded polycarbonate. The on/off switch is positioned on the transparent cable.

Colophon

Foscarini SpA
via delle Industrie 27
30020 Marcon / Venezia / Italy
T +39 041 595 3811
foscarini@foscarini.com

Foscarini Spazio Monforte
Corso Monforte 19
20122 / Milano / Italy
T +39 02 870 71320
spaziomonforte@foscarini.com

Foscarini Inc / Foscarini Spazio Soho
20 Greene Street, New York
NY /10013 / USA
T +1 212 247 2218
T +1 212 257 4412 | Showroom
foscarini.inc@foscarini.com
spaziosoho@foscarini.com

Foscarini Japan K.K.
Tokyo / Japan
foscarini.jpn@foscarini.com

Foscarini International Co., Ltd.
Shanghai, China
foscarini.china@foscarini.com

Azienda certificata
UNI EN ISO 9001
UNI EN ISO 14001

Follow us:



foscarini.com

edizione 01.2021

Concept and graphic design: Designwork
art direction: Artemio Croatto
art work: Erika Pittis

Photography:
Massimo Gardone / Azimut
Gianluca Vassallo / White Box Studio

About historical pictures at pages
6 / 7 / 10 / 11 / 22 / 23:

"Quando Foscarini mi chiese di interpretare le location per le nuove Birdie, ne nacque la sollecitazione di inserire le lampade in vecchi film. Ed eccole, come frammenti di film, sfilano in successione immagini dall'archivio storico Bridgeman Images. Trovare la chiave per inserire le lampade? Un'intuizione! Ho appoggiato semplicemente sulla stampa in bianco e nero una diapositiva 6x6, con all'interno lo scatto della Birdie. Magicamente, in quel piccolo quadrato, la luce illumina la scena, i colori si fanno spazio tra i grigi, l'alchimia tra analogico e digitale è compiuta. Ogni immagine è un film, ogni immagine ci fa volare altrove. Buona visione!"

"When Foscarini asked me to interpret the locations for the new Birdie lamps, the idea arose of inserting the products in old films. And there they are, like snippets of movies, a parade of images from the historical archives of Bridgeman Images. How to find the key to insert the lamps? It's a matter of intuition! I simply placed a 6x6 slide containing the shot of Birdie on the black+white print. As if by magic, in that little square light fills the scene, the colours find their way amidst the greys, the alchemy between analogue and digital suddenly happens. Every image is a film, every image makes us fly, arriving elsewhere. Happy viewing!"

— Massimo Gardone, photographer

Photo credits:

— p. 6: Byron Company, The veranda at the Park Avenue Hotel in New York, 1901. © Bridgeman Images
— p. 7: view of the city from the 10th floor of the Rossiya Hotel, Moscow, 1966. © Tass/UiG / Bridgeman Images
— p. 10: Bedford Lemere and Co., YMCA reading room, London, 1907. © Historic England / Bridgeman Images
— p. 11: Byron Company, Lounge at the Hotel Knickerbocker, New York, 1906. © Bridgeman Images
— p. 22: Byron Company, Lounge at the Hotel White, New York, 1937. © Bridgeman Images
— p. 23: Suite in the Oriental Hotel, Bangkok, 1985 c. © Granger / Bridgeman Images

Pictures from page 30 / 45, thanks to:
Double Tree by Hilton Hotel, Venice North,
Mogliano Veneto (Venice)

FOSCARINI